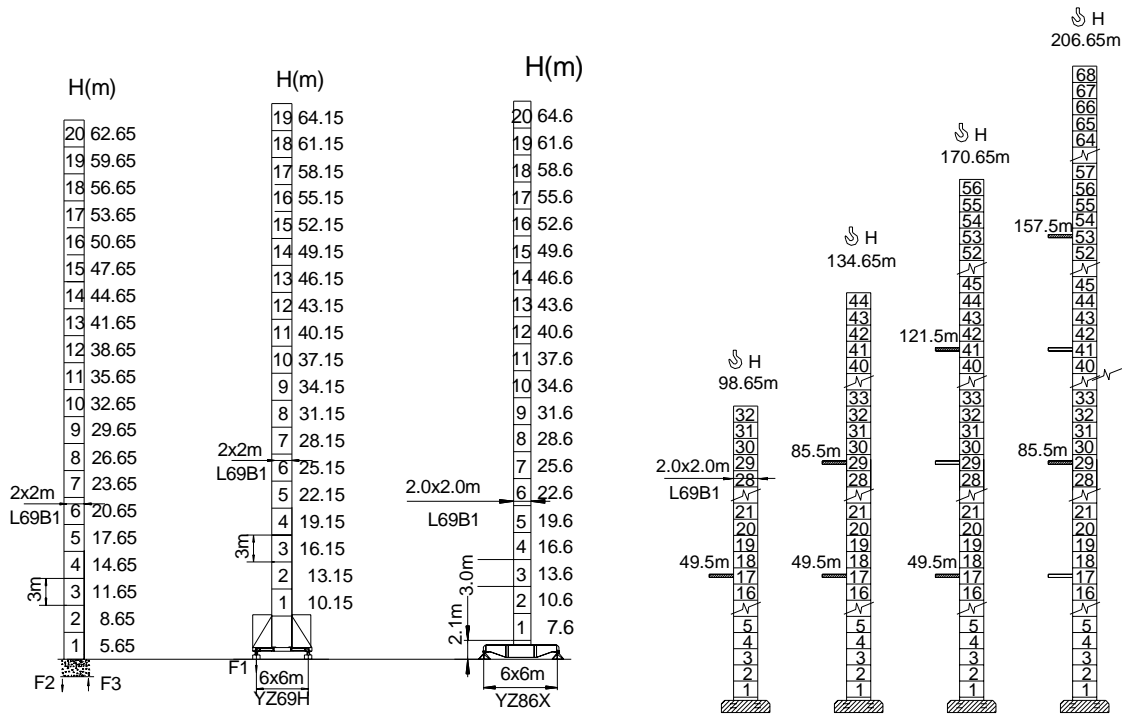


Topless

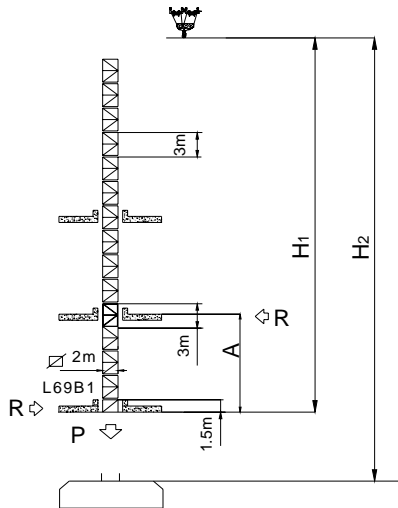
通過 ISO9001 : 2000 國際質量管理體系認證
ISO9001:2000 QUALITY MANAGEMENT SYSTEM CERTIFIED



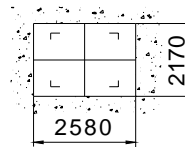
	●	■		●	■	
F2	153t	136t		F1	118t	130t
F3	92t	90t				
⊗	95t			⊗	107t	

- 工作狀態支反力 In Service
- 非工作狀態支反力 Out of Service
- ⊗ 整機自由高度重量 (不含平衡重及壓重重量)

Crane Weight Without Load, Ballast With Longest Jib And Max. Height



樓板最小開口
Min. opening of floor



內爬塔機參數 Specification Of Internal Climbing Crane

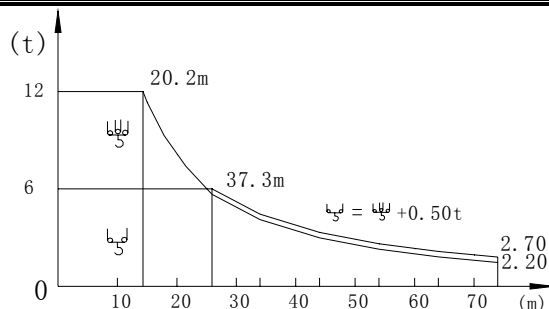
塔身節數量 Number of mast	臂長 Jib length	H1	A	P(t)	R(t)
14(L69B1)	74m	49.1m	12m	107	31.5

H1 由固定角鋼底部算起的高度 Height from fixed angle iron

H2 起升機構允許最大高度 Max. height which the hoisting winch permits

起重量載荷表 loading capacity

R	倍率 Fall	R(max) m	C(max) t	30	35	40	44	50	54	60	64	70	74
74	IV	20.2	12.0	7.50	6.21	5.05	4.48	3.80	3.43	2.98	2.72	2.39	2.20
	II	37.3	6.0	6.00	6.00	5.55	4.98	4.30	3.93	3.48	3.22	2.89	2.70
70	IV	20.7	12.0	7.72	6.40	5.25	4.66	3.96	3.58	3.11	2.84	2.50	
	II	38.5	6.0	6.00	6.00	5.75	5.16	4.46	4.08	3.61	3.34	3.00	
64	IV	22.3	12.0	8.43	7.03	5.83	5.19	4.42	4.01	3.49	3.20		
	II	41.9	6.0	6.00	6.00	6.00	5.69	4.92	4.51	3.99	3.70		
60	IV	22.1	12.0	8.37	6.98	5.84	5.20	4.43	4.02	3.50			
	II	42.0	6.0	6.00	6.00	6.00	5.70	4.93	4.52	4.00			
54	IV	22.3	12.0	8.46	7.06	5.95	5.30	4.02	4.10				
	II	42.7	6.0	6.00	6.00	6.00	5.80	5.02	4.60				
50	IV	23.2	12.0	8.88	7.43	6.26	5.62	4.80					
	II	44.8	6.0	6.00	6.00	6.00	6.00	5.30					
44	IV	25.9	12.0	10.10	8.50	7.17	6.50						
	II	44.0	6.0	6.00	6.00	6.00	6.00						
40	IV	26.4	12.0	10.35	8.74	7.50							
	II	40.0	6.0	6.00	6.00	6.00							
35	IV	26.4	12.0	10.35	8.80								
	II	30.0	6.0	6.00	6.00								
30	IV	26.4	12.0	10.35									
	II	30.0	6.0	6.00									



塔機機構主要性能參數 Main Specifications

名稱 Items	機構代號 Mechanism	工作速度 / 起重量 Speed/ Hoist weight				容繩量 Rope capacity	電動機 Motor Kw
		m/min		t			
提升 Hoisting ▲ ▼	55LFV30					570m >570m*	55
		0—44	6.0	0—22	12.0		
		0—53	4.5	0—27	9.0		
		0—88	1.5	0—44	3.0		
變幅 Trolleying ◁ □ ▷	7.5DFV08	0→69 m/min					7.5
回轉 Slewing ◎	RTC290	0—0.8 rpm					2x145N.m
	YMD100	0—0.8 rpm					2x10.5
行走 Traveling ◁ ○ ▷	RT	12.5-25 m/min					4x2.6/5.2

* 此種情況同製造廠協商 Consult us

Topless STT293-12



撫順永茂建築機械有限公司

地址：中國遼寧省撫順市順城區環大路3號 郵編 Postcode: 113126
Add: No.3 Yuanda Road, Shuncheng District, Fushun, Liaoning, P.R.China
Tel: 86-413-7648899 (6 綫) Fax: 86-413-7649999

Email: sun@yongmao.com.cn

Web: www.yongmao.com.cn

永茂
YONGMAO